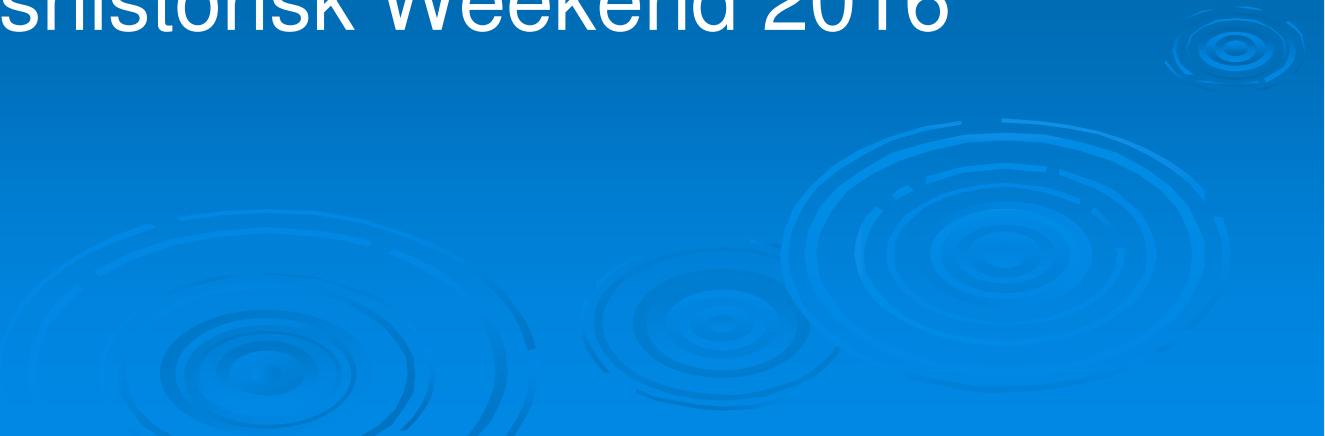


Ejendomshistorie 1780-1844

Ulrich Alster Klug
Slægtshistorisk Weekend 2016



Undersøgelsesområder

- Bygningerne
- Jorden
- Beskatningen
- Ejer og bruger



Typer af ejere

- Frit eje
- Hovedgård – havde fæstegårde og huse under sig.
- Sædegård: 200 tdr. hartkorn
- Len, stamhuse og fideikommiser
 - Stamhus: 400 tdr. htk.
 - Baroni: 1.000 tdr. htk.
 - Grevskab: 2.500 tdr. htk.
 - Kunne oprettes efter 1660
 - Ophævet ved lensafløsningsloven af 1919

Typer af brugsret

- Fæste: Fæsteren har brugsretten på egen eller evt. også hustrus livstid.

Han må kun:

- Benytte gødningen på egen jord,
- Udnytte råstofferne til sig selv – og kun i det omfang fæstebrevet tillader,
- Ikke bortleje eller bortforpagte, ej heller tage indsiddere.

Typer af brugsret

- Arvefæste: Fæsteren har brugsretten til evig tid, så den indgår i hans dødsbos aktiver. Fæstet kan sælges eller belånes mv. mod godsets tilladelse.

Han må stadig ikke udnytte

- gødning eller råstoffer ud over til eget brug, med mindre godset giver accept.

Typer af brugsret

- Ejerskab: Ejeren ejer både råstofferne og brugsretten. Han kan:
 - Udstykke,
 - Bortleje eller bortforpagte,
 - Udnytte råstofferne.
 - Han opnår til fulde enhver værdiforøgelse.

Landboreformerne

- Udskiftningen 1756-ca. 1810
- Fællesskabets ophævelse
- Hoveriets ophævelse 1789-1841
- Overgang til arvefæste eller selveje ca. 1750-1919
- Stavnsbåndets løsning 1788-1800
- Godserne mister deres skiftejurisdiktion hhv. 1817 og 1850

Danmark er et landbrugsland

- Først i 1956 blev Danmark et industriland.



Danmark er et landbrugsland

- Først i 1956 blev Danmark et industriland.
- Den sene industrialisering skyldes:
 - Bønderne og godserne kunne ikke udnytte råstofferne i jorden,
 - Vi har ikke mange råstoffer,
 - Vi havde ikke adgang til stenkul.

Nye tiltag

- Brandforsikring fra år 1800
 - i København fra 1728
 - I købstæderne fra 1761.
- Matrikuleringen 1803-1824 til Matriklen 1844.
- Realregistre fra 1844ff.
- Kaldes fra 1927ff. for tingbøger.

Hypotese for udgangspunktet:

- Er at en given ejendom begyndte som fæsteejendom og sluttede i selveje.
- Med mindre ejendommen er oprettet i perioden.

Hoverireglementerne 1769ff.

➤ DAISY:

- Rentekammeret
- Generalhoverireglement 1769ff.

➤ Hoverireglementer findes evt. også i godsarkiverne, se

- www.familysearch.org.

Hartkornsspecifikationerne

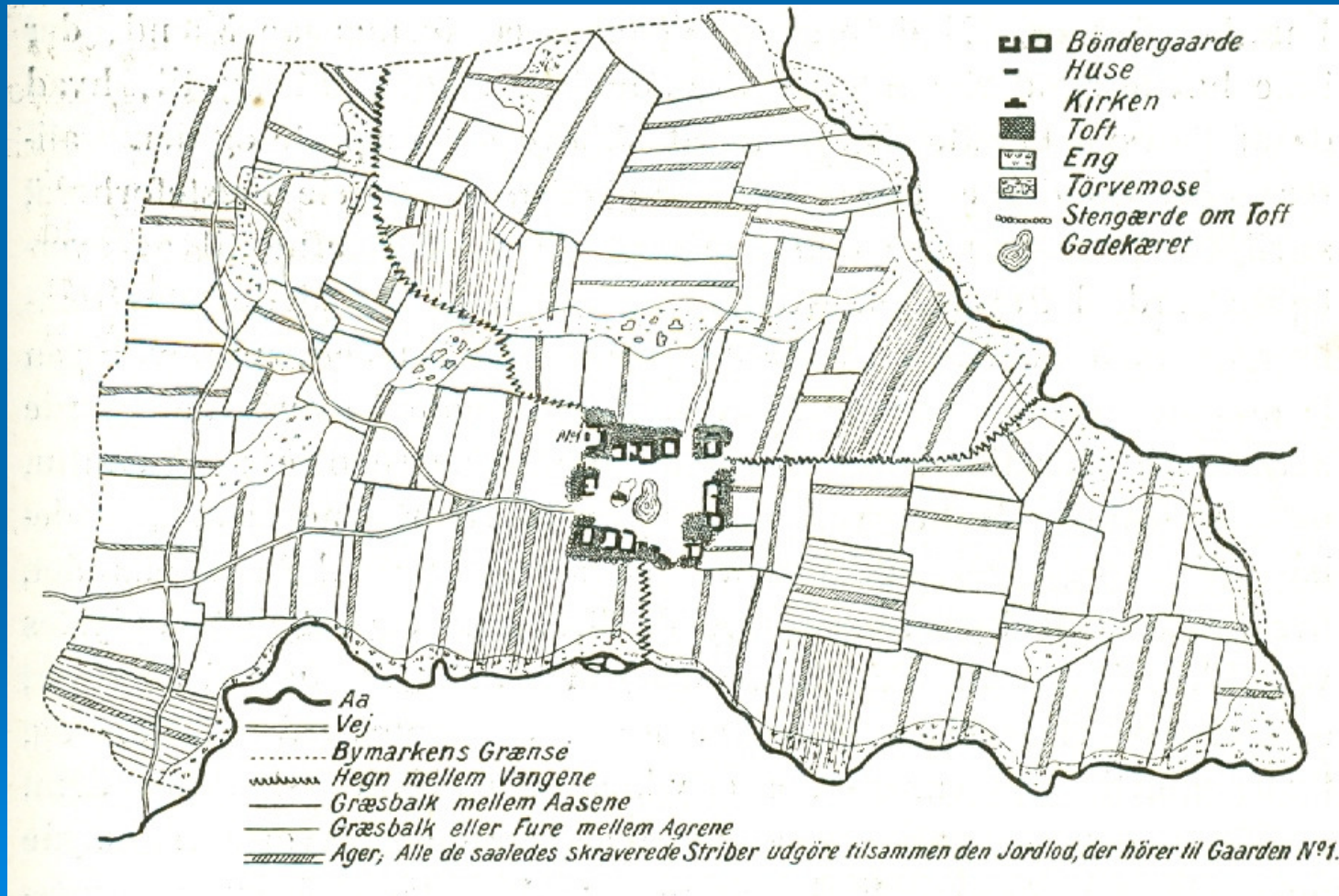
➤ DAISY:

- Rentekammeret
- Hartkornsspecifikation – år: 1778ff.
 - Opdelt efter gods
- Hartkornsspecifikation – år: 1788ff.
 - Opdelt efter geografi

Købst. Amt. Meddelevs Herred.		Ager og Engs Hartorn.				
Sogn			Dr.	Sp.	fol.	alb.
Medel Sogn	Denlige Gaarde Fognd	Taansepoth	79			2 1/6
	Merretstrup Fognd	Pandrup Gaard	1	7	2	2
	Nel. Pind Madsen	Ligebog	1	7	3	2
	2. Pind Madsen					
	Nistrup Gaard Fognd	Pandrup Gaard	4	6	2	2 1/2
	M. Tals Madsen	Ligebog	2	9	1	1/4
	2. Pind Madsen	Ligebog	2	9	1	1/4
	E. Pind Madsen					
	Medel	Pandrup Gaard	1	1	1	1
	M. Pind Madsen					

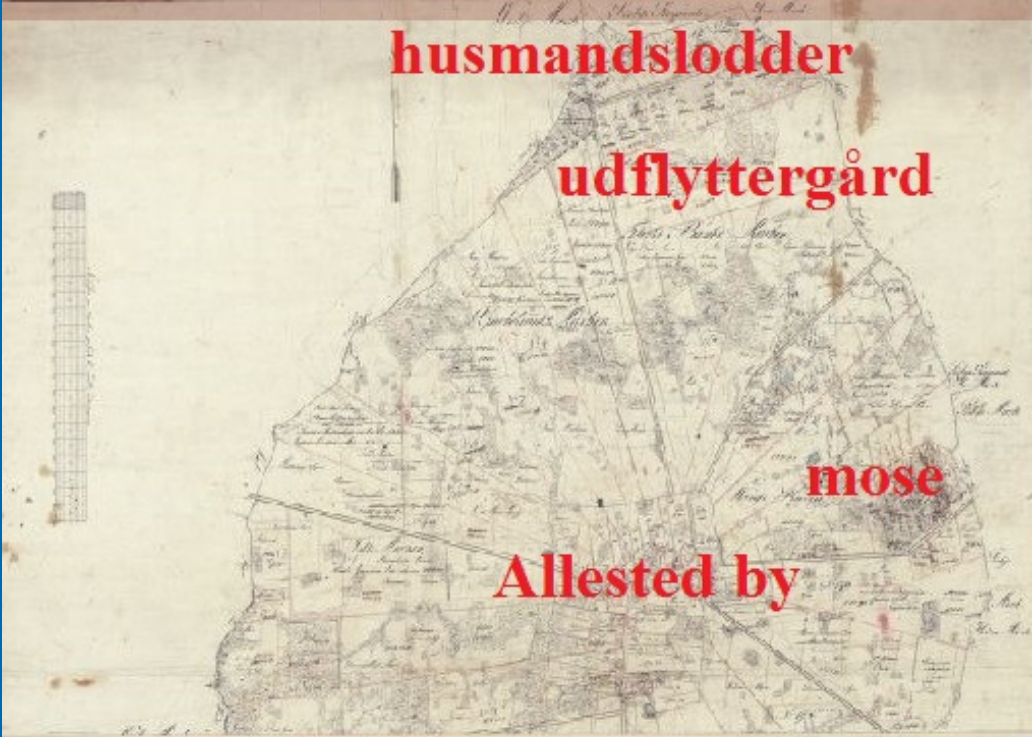
4. loti kinepa	Landlogdru			
Geov Le' shund'ij				
Desvige gaarde : Goyriet.				
Narmaroggaan				
1. No. Pongogunau p. Buz	Schieru Gode			1 1 2
Jilve Franlyi Goode.				
1. No. Wistene Pannafu				3 4 3
2. Jan' Crinkufu				3 4 3
3. Moos Jil'ca				3 4 3
Sal Franlyi gins' nind' a ₆ -land				
1. No. Wistene Hartanfan	lijaludo som' tie landlogdru			
Silberup roed.				
1. No. Eend' louspa	Schieru Gode			2 4 1 2

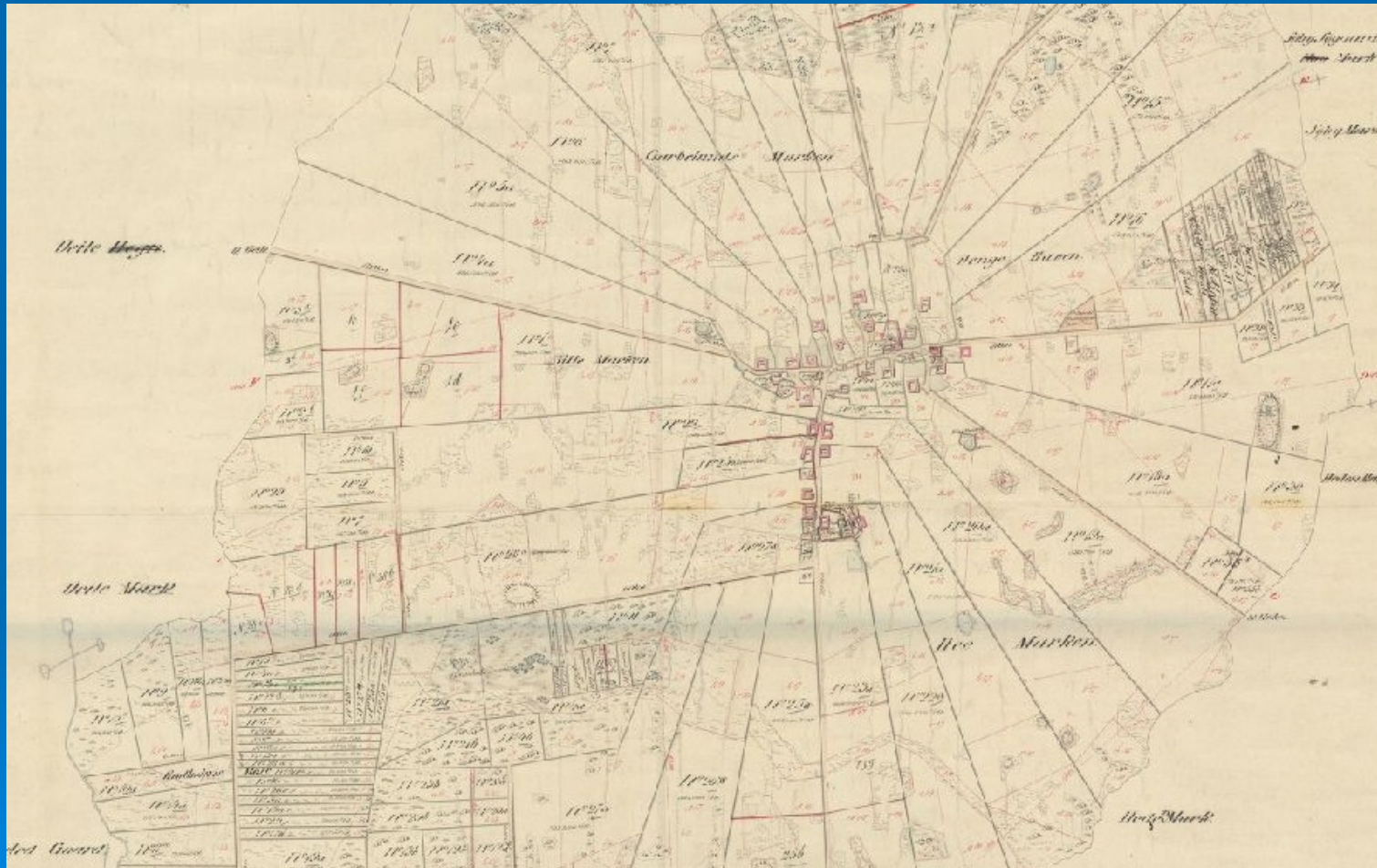
Landsbyen før udskiftningen



Eksempel på stjerneudskiftning

- Allested by, Allested sogn, Salling Herred, Svendborg Amt – udskiftet 1799.





Eksempel på matrikelkort 1816

- Karmark, Skjern sogn, Middelsom herred, Viborg amt.
- Opmålt 1815.

Karmark omk. 1880



Matriklen 1844 hkpn.gst.dk

Historiske kort på nettet



Geodatastyrelsen
Styrelsen for Dataforsyning og Effektivisering



Matrikelkort

Sogne- og
herredskort

Økonomiske kort

Topografiske kort -
landsdækkende

Topografiske kort -
regionale / andre

Søkort

Protokoller

Søg via

- Ejerlav >
- Kort / stednavn >

Ejerlav



Resultat af søgning

Ingen søgning er udført



Original 1 kort

Vis Ejerlav Gyldig fra Gyldig til Plan Målestok Bemærkning


Original 2 Ø-kort

Hkpn.gst.dk - matrikelkort

Søg via
● Ejerlav >
Kort / stednavn >

Ejerlav
Skjern Hgd., Skjern

Resultat af søgning
Søgeresultat for ejerlavet 'Skjern Hgd., Skjern' (0781152)
Antal Original 1 kort i søgeresultat: 1
Antal Original 2 ø-kort i søgeresultat: 5
Antal Original 2 rammekort i søgeresultat: 0
Antal Slesvigs matrikel til 1864 i søgeresultat: 0
Antal Ajourførte kort i søgeresultat: 0



[Vis ejerlav og matrikelkort](#)

☐ **Original 1 kort (1)**

Vis	Ejerlav	Gyldig fra	Gyldig til	Plan	Målestok	Bemærkning
Vis	Skjern Hgd., Skjern	1815	1864		4000	Kaldet: Skieren og Karmarks Marker

☐ **Original 2 Ø-kort (5)**

Vis	Ejerlav	Gyldig fra	Gyldig til	Plan	Målestok	Bemærkning
Vis	Skjern Hgd., Skjern	1864	1956		4000	
Vis	Skjern Hgd., Skjern	1956	1973	5	4000	
Vis	Skjern Hgd., Skjern	1956	1973	6	4000	
Vis	Skjern Hgd., Skjern	1973	1994	9	4000	
Vis	Skjern Hgd., Skjern	1973	1994	10	4000	

Matrikelkort

Sogne- og herredskort

Økonomiske kort

Topografiske kort - landsdækkende

Topografiske regionale

Søg via

- Sogn >
- Kort / stednavn >


Sogn

Resultat af søgning

Søgeresultat for Skjern sogn

Antal sogneprotokoller i søgeresultat: 1

Antal hartkornsekstrakt i søgeresultat: 2

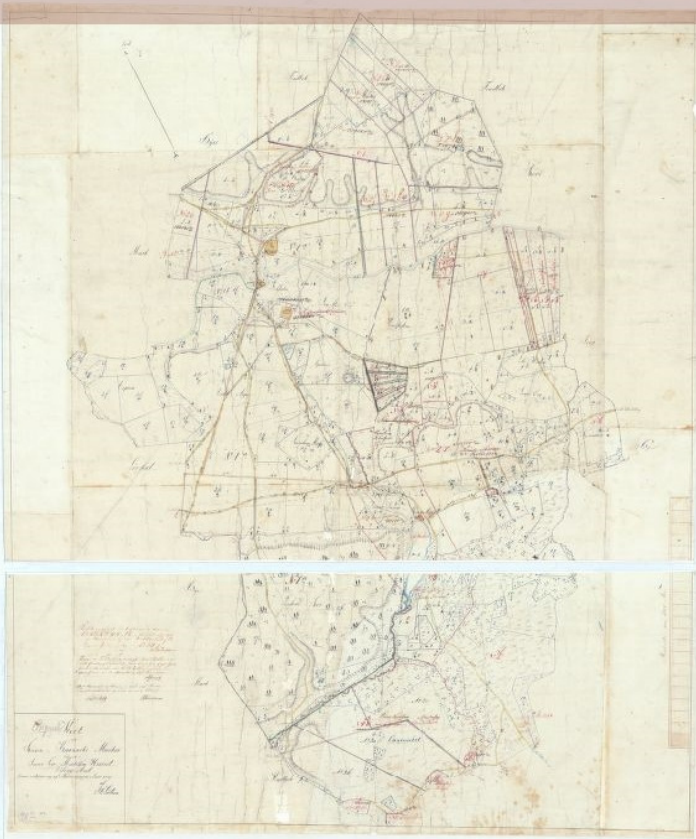


☰ **Sogneprotokoller (1)**

	Hent	Navn	Sogn, Herred	Type	Bemærkning
	Hent	Skjern	Skjern, Middelsom		

☰ **Hartkornsekstrakt (2)**

	Hent	Navn	Sogn, Herred	Type	Bemærkning
	Hent	Middelsom	Skjern, Middelsom	Ældre	
	Hent	Middelsom	Skjern, Middelsom	Yngre	

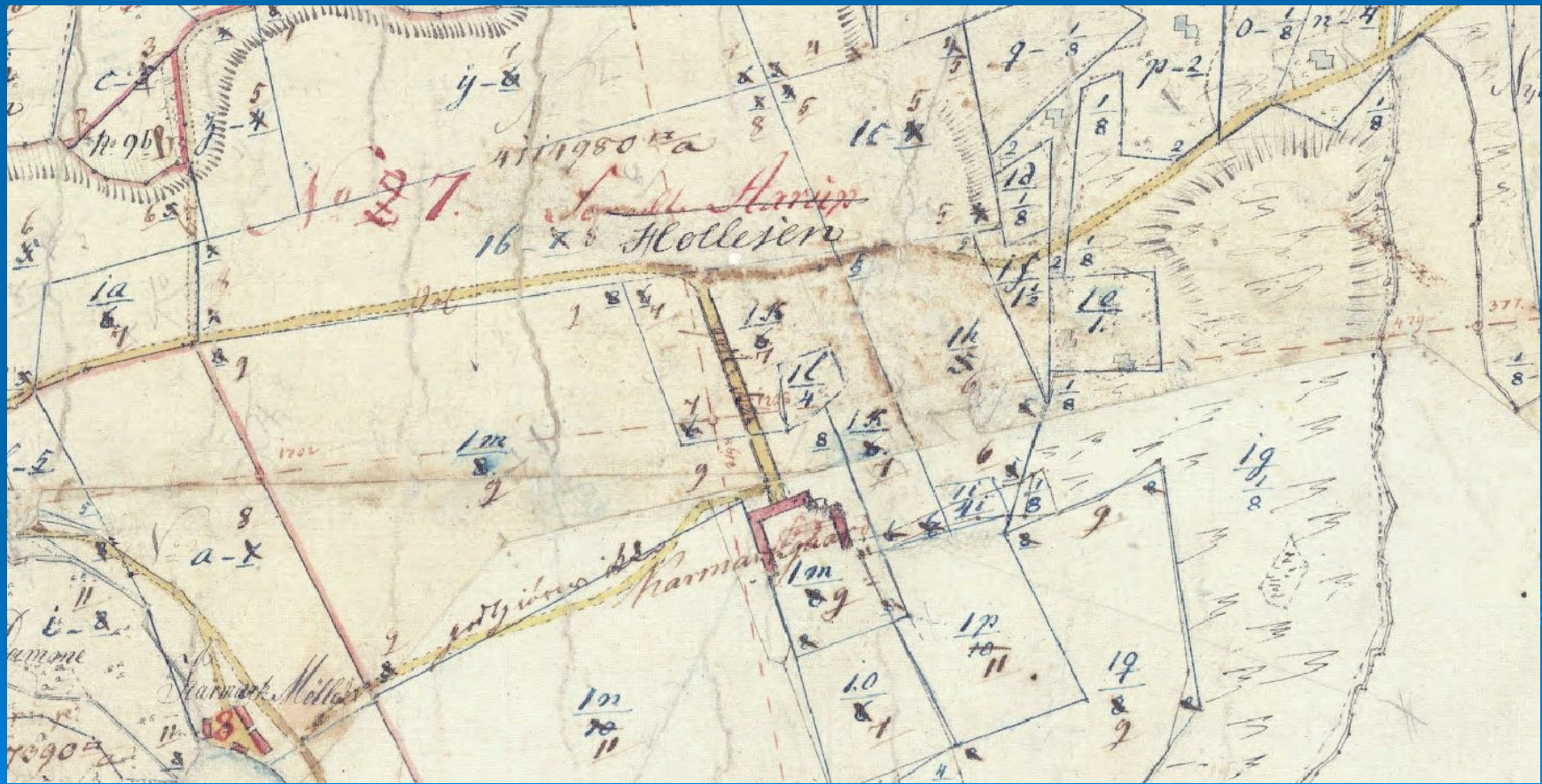


Navigation

A set of navigation icons for a digital map viewer. The icons include a magnifying glass with a plus sign for zooming in, a magnifying glass with a minus sign for zooming out, a house icon for home, and a circular arrow icon for refresh or reset. The icons are arranged horizontally within a dark rectangular box.








Hkpn.gst.dk - protokoller

Matrikelkort Sogne- og herredskort Økonomiske kort Topografiske kort - landsdækkende Topografiske regionale kort

Søg via
● Sogn >
Kort / stednavn >

Sogn

Resultat af søgning
Søgeresultat for Skjern sogn
Antal sogneprotokoller i søgeresultat: 1
Antal hartkornsekstrakt i søgeresultat: 2



☐ **Sogneprotokoller (1)**

Hent	Navn	Sogn, Herred	Type	Bemærkning
Hent	Skjern	Skjern, Middelsom		

☐ **Hartkornsekstrakt (2)**

Hent	Navn	Sogn, Herred	Type	Bemærkning
Hent	Middelsom	Skjern, Middelsom	Ældre	
Hent	Middelsom	Skjern, Middelsom	Yngre	

Hartkornsekstrakt, ældre, Viborg Amt, Middelsom hrd., Skjern sogn

Protokol.pdf - Adobe Acrobat Reader DC

File Edit View Window Help

Home Tools Protokol.pdf x Protokol (1).pdf

141 / 229 100%

Gieren.	Brugeren.	Gammel Matriculs Hartkorn.			Matriculs Nummer.	Nye Matriculs Hartkorn.			131. Anmerkninger.
		Br.	Er	Ab.		Br.	Er	Ab.	
	Traupost	39.	52	22.		23.	22	1½.	
	Karmarsw								
Aarup Hollefen }	fynd	85.	14.		7.	8.	62	¼.	670
	Karmarsw Mølle								
Holm Lerow Thorup	fynd	2.	32.	¾.	8.	2.	5	1.	671
	Møllensvej	14	7.						
Lerowdært Hov Candens Bedegård	fynd	2.	16.	½.	9.		4	12	*

8,59 x 13,52 in

Sogneprotokollen, Skjern Sogn

Godsets, Eierens og Brugerens Navne	Det nuværende Matriculs Hartkorn.												Jordernes Navne eller anden Benævnelse	Jordernes partielle geometriske Indhold □ Alen.	Taxt imod 24	Jordernes geo- metriske Indhold summerisk efter Klasserne □ Alen.	Taxt imod 24	Jordernes Indhold i redu- ceret Størrelse □ Alen.	Nye matri- culs Num- mer	Nye Matri- culs Hartkorn			Loddernes Beskrivelse og andre Anmærkninger	
	Privilegeret						Uprivilegeret													Tdr. Sk. Fk. Alb.				
	Ager og Engs			Skovskylld			Ager og Engs			Skovskylld										Tdr.	Sk.	Fk.		Alb.
	Tdr.	Sk.	Fk.	Alb.	Tdr.	Sk.	Fk.	Alb.	Tdr.	Sk.	Fk.	Alb.								Tdr.	Sk.	Fk.		Alb.
Højer von Gylden Brugeren Jørgen von Rosberg " Jens Thomsen. Præst	39. 5. 2. 2.			13. 3. 2. 1.									vide Folio 1	9 5 0 7 5 2 0			15 5 4 2 5 0 1	22		4	230 Lodderne indløst p. vide Folio 1 Beregningen Folio 2. i fe- latto.			
	39. 5. 2. 2.			13. 3. 2. 1.									vide Folio 7	1 6 7 7 2 0			18 9 0 5 2	2	14					
Tilsammen	39. 5. 2. 2.			13. 3. 2. 1.										9 7 7 2 2 4 0			1 6 0 3 1 5 2	22	2	12				
Jens Olsen med fætre	31. 6. 3. 1 1/2			10. 2. 2 1/4									Jens Olsen med fætre Ella og Ellen 1818.	7 6 0 2 4 3 0			11 9 4 2 0	1	16	12	22	Jens Olsen med fætre Ella og Ellen 1818. Lodderne indløst p. vide Folio 1 Beregningen Folio 2. i fe- latto.		
Jens Loren Giermandsen	1. 12. 2									Jens Loren Giermandsen	1 6 9 2 0 0			7 1 7 3 0 2 a	7	2	2 1/2		Jens Loren Giermandsen med fætre Ella og Ellen 1818.					
Johannes Jacobsen	1. 6. 2									Johannes Jacobsen	3 9 9 1 0 0			5 6 1 5 0 2 b	1	2	2 1/4		Johannes Jacobsen med fætre Ella og Ellen 1818.					
Jens Nielsen	7. 2.									Jens Nielsen	1 7 8 9 0 0			5 6 2 7 0 2 c	6	1			Jens Nielsen med fætre Ella og Ellen 1818.					

Christen Matzen.

Vorder obd. für Matzen
1753 in 24 Rthl. an fisch. Ansp. verkauft d. d.
gekauft d.

Wb.
L. u. K. Matzen:
Summa.

15500. 6.	15500. 6.	3880.
230.	230.	50.
15730.	15730.	3940.

für f. u. g. d. i. Eine.
markot, f. i. s. l. i.
Matzen, und f. g. u. t.
12 1/2
jede Rthl.
Kannau Sonn i. d. l.
für d. j. d. m. d. n.
made. o. p. 3.

Narise.

5. 5. 14

Ansp. verkauft d. d.

Pharmach.

Wp. m. d. d. a.
b.
c.
d.
e.
f.
g.
h.

157480 4.
95000 3.
94820 4.
922030 3.
15460 1.
51180 2.
40110 4.
10040 1/2.

f. u. s. u. d. d. l. d. m.
Kannau Sonn i. d. l.
für d. j. d. m. d. n.
made. o. p. 3.

Lotterii: 30 5 2 2. 21 5 2 i. 8. 5. 14.

Ed. 20 22 13

skifje Lyngdal		262410. 1.	-- 21870.		
skifje Velling	-- 26010. 1.	6720. 1½.	--- 420.		
skifje Finntun		91040. 1.	--- 3790.		
skifje Torvåge	-- 13510. 1.	34750. ½.	--- 740.		
skifje Stenådal		324900. ¼.	--- 3350.		
skifje Sille	-- 5760. 1.	893250. ⅓.	--- 4650.		
Sunnvolden		58410. illakjøpde			
Munksgri.	-- 2660. 1.				
Sunnvolden					
Munksgri.	-- 2450. 1.				
Sunnvolden					
Munksgri.	-- 4570. 1.				
Sunnvolden					
Munksgri.	-- 1250. 1.				
	4054170.	4054170.	625290.		
Ant. Told:	-- 60810.	-- 60810.	--- 9350.		
Summa.	4114980.	4114980.	634640.	8 62 ¼	
		for 1942-980.			
		for 14000. Skatte.			
A. J. J. Schibye.		Stammarskille.	8.		for J. J. Schibye
					Midland, Redan, Land

Udregningen af tønder land og hartkorn

- 1 tønde land = 14.000 alen²
- 1 tønde hartkorn var skattebetalingen af 72.000 alen² af den bedste jord i landet, den med bonitet 24.

Udregningen af tønder land og hartkorn

➤ Hartkornet udregnes således:

$$\begin{array}{r} \text{Boniteret areal} \\ \text{-----} \\ 72.000 \end{array} = \text{antal tdr. hartkorn}$$

Boniteret areal udregnes således:

$$\begin{array}{r} \text{geometrisk areal * bonitet} \\ \text{-----} \\ 24 \end{array} = \text{boniteret areal.}$$

Fynbo Landstings skøde- og pantevæsen

	Føl.		Føl.
Sønderumgaard	355.		
Søbysbegaard	355. 385.		
Søndergaard	557. 391.	Orbecklund	74
Søholm	459.	Stedgaard	111.
Soungaarde	458.	Østrupgaard i Nyd. amt 151.	
Sparretorn	477.	Østrupgaard i Bamsø amt 319.	
Schierbeck	477.	Østergaard	199.
Søndergaard	555.	Østergaard	329.

	Føl.
Sidsholt	69.
Søstrup	85.
Tallerupgaard	545.
Tranexien No 4	231.

Langkilde

Lunde sogn, Sunds herred, Svendborg amt



10	Hans Langkilde Jyskbrød	35	Langkilde 1/16	Kals. g.
	Kersten Lassen smadmoder	26	Langkilde	L. smid
	Anne Larsen	7		
	Hans Hansen Jyskbrød	11		
	Peter Hansen	2		
	Hans Christen	15	ingent	
	Jens Nielsen	32		
	Kaspar Andersen Smid	19		
	Christen Mortensen	14		
	Anne Kaspar	22		
	Agathe Larsen	19		

- 19 K. No 1762 d 22 Apr. fra Kolluergaard. v. Aas Mølle
22. 96. 1777 den 3 April, Kjøbt fra Kammerrådet von
 Heinen, hies. Kammerfoged Carl Adolph v. Lindow, paa
 Brandekroggaard, Langkilde og Dyrerånger.
 Kjøbt 1500 Rthl.
23. 113. 1787 d 29 Junii, Auctions. Kjøbt af ^{Lad.} Cammel
 L. Aas, Rasmus Lange paa ^{Lad.} Orbechende
 Jordegård med tilførendt Fiske, Tiender og
 medliggende Løndrogade.
23. 314. 1783 den 11 Junii og 2 Julii, Tilcøndst af 2. Gavn
 i Søtvad paa Stasmølle maasidgaard af Refs.
 vindinge Hospitalts Kant i Juulshougaard og Gølle.

Den 2. 11. 1781.

Hans Hansen

N^o. 32. Auctions - Ekke

Hans Hansen.

Adrian Bekker, Ringe. Magt. Justitsraad og her
med sig end: Niels Gudme Herred. By

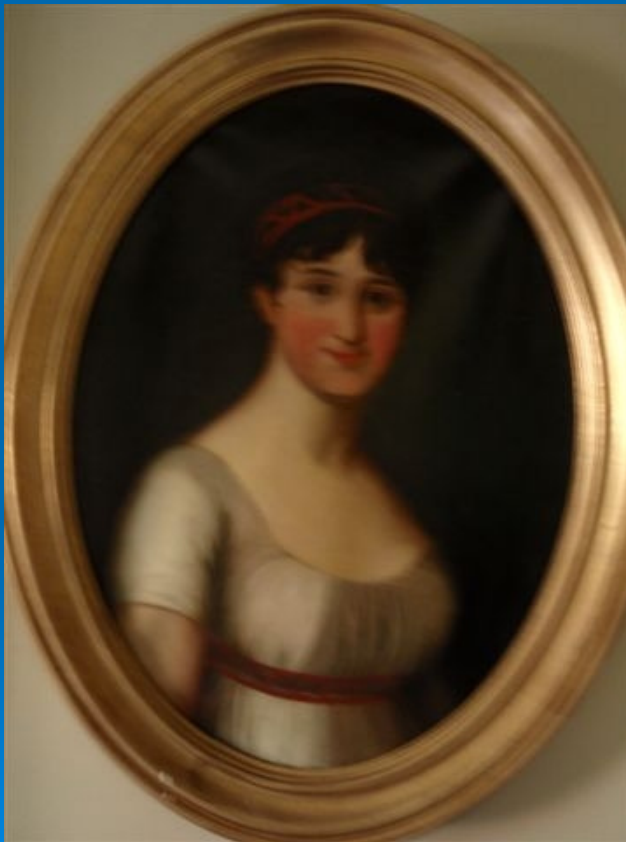
Gottfried Santen, Ringe. Magt. Ningskammer i Svendborg
og Herred, Niels Gudme Herred.

Disse Forberigt. At den 17^{de} i 2^{de} Septembris,
den næste forudsættede Cabinetjournals for besvare
forberigt 3^{de} og 4^{de} Auction for Orbeck Lunde Gaard

Om nu de bemalte Gaard beliggende Siandens Gaard
Langkilde kaldet, alt efter de gamle Auctions Bredet 114.
og gamle Conditioner, hvoraf nu verificeret Copie i alle Steder
er nedskrevet. —

De blaa da bemalte Langkilde Gaard, beliggende i Siandens
Gaard, Strøys lunde Bogu, Njborg Amt, som staaer for første
Loo 2 8^{de}. 3. Sg. 2. Sg. og Skovslygd. 2. Sg. 1. Alb. nemlig de
Gaarden i sig selv 3. Sg. 1. Sg. 1. Alb. og for Land tillige Skov
Gaard i Siandens Bogu, 2. Sg. 3. Sg. 1. Alb. som giver tilsummen
forbemalte Skovslygd, med alt sit tilliggende i Skov og Mark,
intet undtagen, og værdt og indkøbt for sin Summa 1000⁰⁰ R.
Skinner som Christian Sigdsdal, hvor paa Selskabet og Cabone
nu af samme Gaard Hans Hansen blaa den højstlydende
med sin Summa 4000⁰⁰ R., Skinner Sine Christian Sigdsdal,
for hvilken Summa bemalte Siandens blaa Hans Hansen
sig selv; De tillige med Gaarden følger Mandplakat,
nemlig: Rasmus Hansen Roulland, som har været Land.

Fynbo Landsting Skøde- og pantevæsen



Skøder - Juulskov

24-337 1789 25 Mars. Skøde fra Justitsråd. Frederik,
Dagge og Statik, en Lauritz Lindgaard, som
Juulskov gaard og Gods. —

25-489 1794 22 Aug. Skøde fra Major Christen v. Lem,
wigh til Lido som en Houdbgaard i Kullerup — 6-2-1
og et jumb som en Dord. —

26 153 Skøde Contract iuallau General Frigo Com.
missair Eskild Salomon Lindgaard og Lauritz
Kornd Hans Jørgen Hansen, alle en den Mand
som skode vedkomme, og Juulskov Gaard og
Gods. NB skiden som Folio 164 og 165. —

26 153 den 18 Jerni. Skøde fra Gen. Fr. Commissair
Lindgaard til Adam Frederik som en af
Trampe, som Juulskov Gaard og Gods —

27 358 Skøde fra ...

Hæftelserne, Juulskov

Protokollernes
N^o. Fol. A. 1797. 14 Febr. Separations-Contract mellem
29-589 kualetti Ghril Salomon Lindgaard og Sophie Mag.
Dulene Petronelles Schastel, forsomme find for-
sættes m. fraktion af 100 Riksdaler Deponerende
Capitel, som skal være indlyst.

27-Febr. A. 1804 den 14 Juni. Gætt & rumper Ghril die
Comitelliedraat Killekup, som Juulskov
Gaard og gods, at de Riksdaler skulde
gætt m. i Contractens 5^{te} Post Landværdi Le-
gater og dem og. Erats Raad Bagers de Ho-
meutarist. Dispositioner af demmen - 25,290 R^d.
Samb. af den Contractens 6^{te} Post 3,567 R^d.
som Comitelliedraat indlyst om at de
Riksdaler, og den 14^{te} Postamentes af
Contractens indlyst om demme sig.