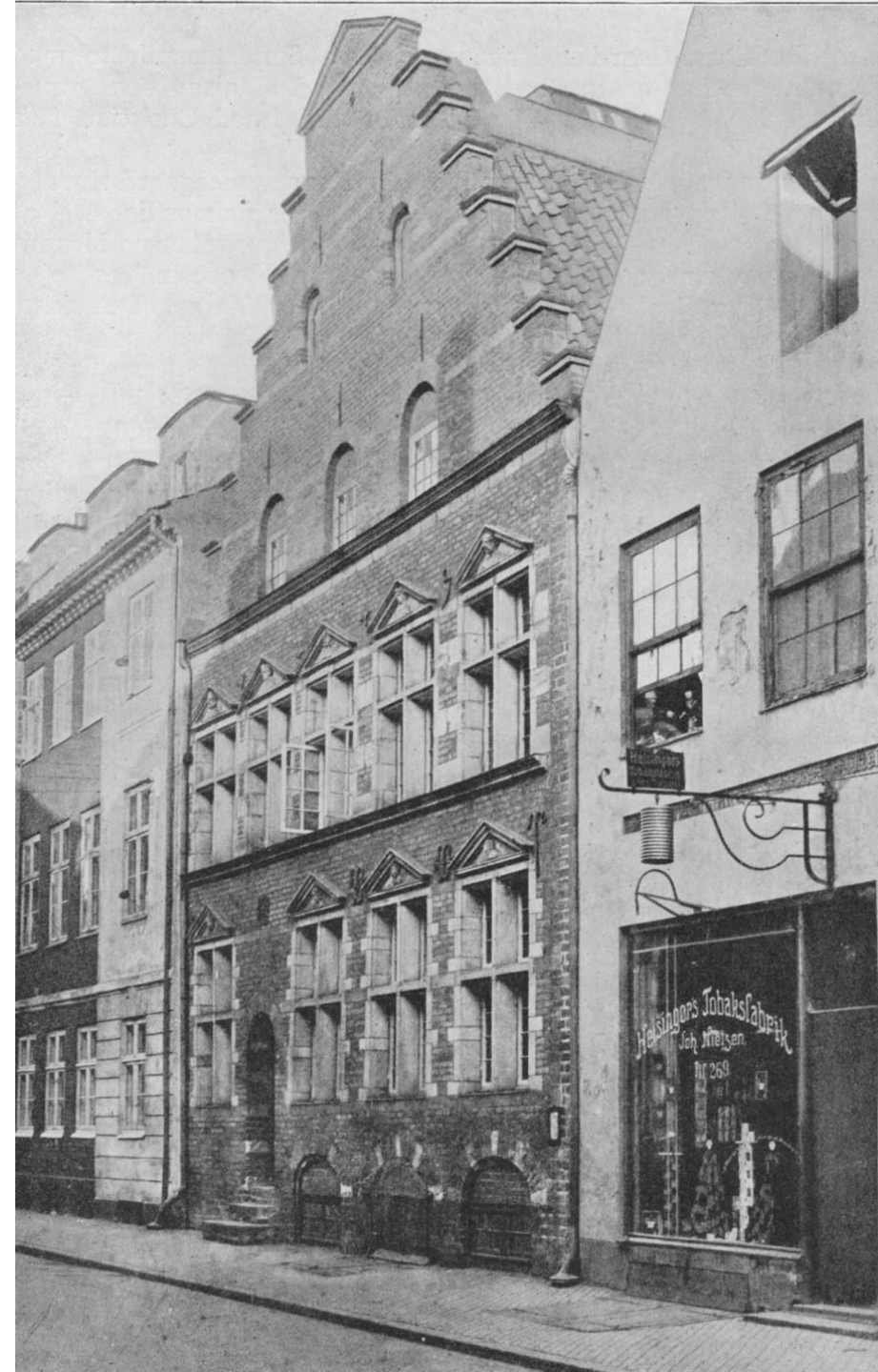


Ejendomshistorie

Michael Dupont



Hvad kan vi nå

- Matriklen 1844
- Tingbøger på AO (indgangsmidler)
- Realregistre (indgangsmidler)
- Udtagne skødegenparter
- Skøde- og panteprotokoller
- Brandtaksationer
- Fæsteprotokoller (kun landet)
- Udskiftningsforretninger (kun landet)
- Tilbage til 1600-tallet (kun landet)
- Lensregnskaber (kun landet)

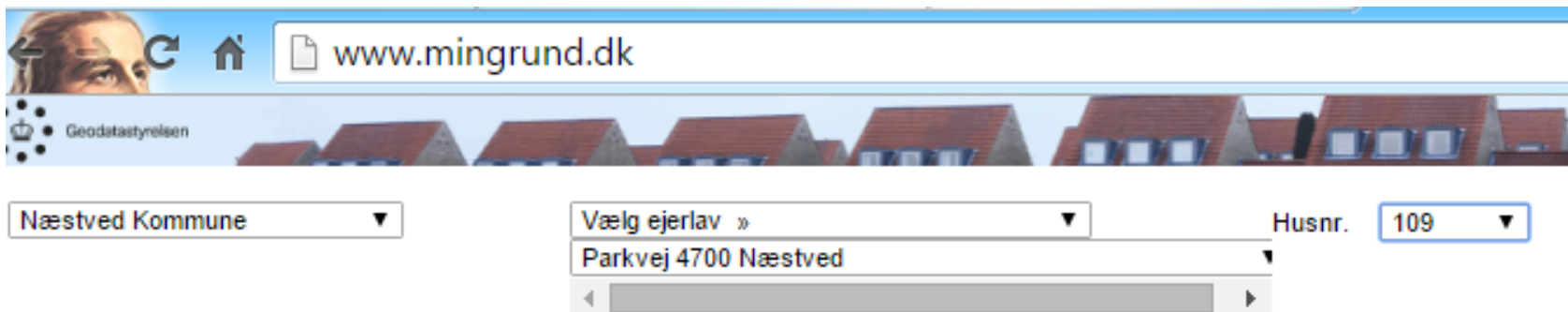
Matriklen 1844

- De ældre matrikler (1662, 1664 og 1688) blev ikke vedligeholdt, stort behov efter udskiftningen i slutningen af 1700-tallet
- Matriklen 1844 er gældende i dag
- Arkivalier på Geodatastyrelsen (men kopier/ekstrakter i Rigsarkivet og landsarkiverne)
- Bruger litrering (bogstaver) til at vise udstykning
- Som udgangspunkt har matrikelnummer 3dc hørt under matrikelnummer 3 i 1844-matriklen

Oplysninger om matrikler på nettet

- Kan finde matrikelnummer ud fra adresse på www.mingrund.dk
- Kan finde matrikelkort fra o. 1800 og frem på hkpn.gst.dk → Ejerlav → vælg kort
- Her findes også sogne- og herredskort, sogneprotokoller og hartkornsekstrakter

Hvordan man finder et matrikelnummer ud fra adresse



www.mingrund.dk

Geodatastyrelsen

Næstved Kommune ▼

Vælg ejerlav » ▼
Parkvej 4700 Næstved

Husnr. 109 ▼

Matrikeloplysninger:

Åderup, Næstved Jorder (2001653)	
Matr.nr.	9c
Areal	48806 m ²
Vejareal	0 m ²
Noteringstype	Del af samlet fast ejendom
Journalnr.	U2002/00961
Ændringsdato	02-jul-2002
SagsID	20137958
Ændringsdato ejendom	02-jul-2002
SFE ejdnr	9025982

[Vis hele ejendommen](#)

[Hjælp](#)

Hvor findes ejendomsarkivalier

- -1919: Retsbetjenten (byfogeder, herredsfogeder og birkedommere)
- 1919-: Retskredsen
- Undtagelse -1805: landsting med tinglæsning af frit gods (adelige sædegårde og selvejendom)

Tingbøger på AO

- Kaldes ”Digitaliserede tingbøger”
- Behøver kun at søge på ”ejerlav”
- Bindnummer oplyser ikke om matrikelnr., derfor skal der ofte bladres en del
- Kan indeholde henvisninger (bind + folio) til realregistre og skøde- og panteprotokoller før 1927

OBS

- Indeholder kun kortfattede oplysninger om ejerforhold og tinglæsninger, ikke dokumenters fulde ordlyd
- Dækker langt fra alle ejendomme tilbage til 1927
- Den tingbog, der er indscannet, er den seneste aktuelle, der blev brugt som grundlag for den elektroniske tingbog
- Originalen er kasseret!



RIGSARKIVET

BRUG ARKIVET

MØD DANMARKS HISTORIE

UNDERVISNING OG
FORSKNING

AFLEVERING TIL ARKIVET

OM RIGSARKIVET

SØG PÅ WEBSITET

Søg

Vis felter/liste:



BRUG ARKIVET



MØD DANMARKS HISTORIE



UNDERVISNING OG
FORSKNING



AFLEVERING TIL ARKIVET

ARKIVALIERONLINE

Se originale dokumenter på nettet her:

Vælg arkivalietype

Søg

Vælg arkivalietype

Kirkebøger

Folketællinger

Find din slægt

Find en ejendom

Sønderjylland og Hertugdømmerne

Hjælpe midler

Øvrige samlinger

SØG I ARKIVDATABASEN DAISY

Søg i Rigsarkivets samlinger og bestil materiale til brug på en læsesal

Indtast navn på arkivskaber eller arkivserie

Søg

[Avanceret søgning i Daisy](#)

NYHED

POI ITIKFERE SIKRER

NYHED

ARKIVAL IFR FRA AARHUS

Digitaliserede tingbøger

Indskannede Tingbøger 1927-2000 (1927 - 2000)

Region

Retskreds

Retskredsnummer

Ejerlav

Ejerlavnummer

Bognummer

Indhold

[Sjælland Næstved 28 Næstved Bygrunde 2001651 103](#)

[Sjælland Næstved 28 Næstved Bygrunde 2001651 104](#)

[Sjælland Næstved 28 Næstved Bygrunde 2001651 105](#)

[Sjælland Næstved 28 Næstved Bygrunde 2001651 106](#)

63
64
65
66
67
68
69
70
71
72
73
74
75
76
77
78
79
80
81
82
83
84
85
86
87
88
89Matr. N^o 580 075

Karakter:

Akt: Skab N^o 201

Ejerlav: Haslev og Grunde.

Navn:

1.199

Landbrugs- ministeriets- Skrivelse af:	Mtr. Nr.	Hartkorn			Bemærkninger	Nr.	Lyst: (bæst- udtg)	I. Ejendomsret	Købssum (Ejendoms- skyld)	Bemærkninger
		Tl.	Sk.	Ph.						
	58c				- 219 m ²	1.	9/1931	Hvide til Hans Peter Jensen.	7.500.	
	59aa				- 87 -					
7/11 1977	58c			306 m ²	7/11 1977 59aa udg. af matr. og indtr under 58c.	2.	9/1. 1969.	Skifteudsk. som adk. for fru Torv Agnete Hørshøjberg Torvaldsen, fru Inger d. Hørshøjberg Johannsen, Abel Aage Hørshøjberg Jensen, og fr. Egon Hørshøjberg Jensen.	(90.000)	
6/6 1978	59aa			44 m ²	4/6-78 59aa udg. og indtr under 58c.					
n	58c			350 m ²						
						3a	s.d.	Betinget skøde til Hugo Holstger.	63000 (90.000)	
						3b	9/31969	Endeligt skøde.		



Matr. № 58 c

Akt: Skab 8 № 201

Nr.	Lyst: (Anmeldelsesdag)	076 III. Pantehæftelser	Sum	Forandringer, Udsættelser og Bemærkninger
1	18/1/1968	...	5500.	...
2	5/5 1969	Panteb. til dampvins Forb. S. M. 2686 Tverrebjerg, Frederiksbjergvej 388, Kronshøj, husejer Inger S. M. Johannsen, Postparken 58, 5. etg., Kastrop, byfoged Albert S. M. Jensen, Høfeds Skole, 26. etg., forre- tshandler Sv. E. M. Jensen, Gran- parken 11, København. 7½ i solidum, 2½ % i pr. Regeringsgælden, kredittilf	42000.-	Afl. 25/2 1972.
3	29/3 1971	Do. til Jrs. Kreditforening. 185. 3492. 10% i pr.	47500.-	
4	31/5 1971	Do. til Provinsbyfoged f. 3556 Danmark 7% i pr. 3.	27000.-	Ans. h. 3. Ans. 25/2 1972. Afl. 7/9-1989. 30/5 1972 ans. h. 3492. 11. 10. 4. 8. 13. Afl. 30/5-1989.

- 63
- 64
- 65
- 66
- 67
- 68
- 69
- 70
- 71
- 72
- 73
- 74
- 75
- 76
- 77
- 78
- 79
- 80
- 81
- 82
- 83
- 84
- 85
- 86
- 87
- 88
- 89
- 90

Hvis oplysningen mangler

Så kan bladet være omskrevet

Kaldes ”omskrevne tingbogsblade” i Daisy

Findes ikke i AO

Realregister (tingbogens forgænger)

- Findes i AO
- Hver ejendom har sit eget blad
- Som udgangspunkt matrikelnummerorden
- Indeholder henvisninger om udstykning, køb, pant og servitutter (dato, bind + folio)
- Udstykninger får første ledige side
- Indgangsmiddel: Matrikelregister (sogn + ejerlav + matrikelnummer → bind + folio)

PROVINSSEN

EJENDOMME

SJÆLLANDSKE RETSKREDE
MATRIKELREGISTRE

2 3 5 6 7 9 10 11 13 14 15 17 18 19 20 22 23 24 25 26 27



DIVERSE
MATRIKELREGISTRE

Herlev
Matrikelregister til
Herlev og
Lyngby
1830-1839

Herlev
Matrikelregister til
Herlev og
Lyngby
1840-1849

Herlev
Matrikelregister til
Herlev og
Lyngby
1850-1859

Herlev
Matrikelregister til
Herlev og
Lyngby
1860-1869

Herlev
Matrikelregister til
Herlev og
Lyngby
1870-1879

Herlev
Matrikelregister til
Herlev og
Lyngby
1880-1889

Herlev
Matrikelregister til
Herlev og
Lyngby
1890-1899

Herlev
Matrikelregister til
Herlev og
Lyngby
1900-1909

Herlev
Matrikelregister til
Herlev og
Lyngby
1910-1919

Herlev
Matrikelregister til
Herlev og
Lyngby
1920-1929

Herlev
Matrikelregister til
Herlev og
Lyngby
1930-1939

Herlev
Matrikelregister til
Herlev og
Lyngby
1940-1949

Herlev
Matrikelregister til
Herlev og
Lyngby
1950-1959

Herlev
Matrikelregister til
Herlev og
Lyngby
1960-1969

Herlev
Matrikelregister til
Herlev og
Lyngby
1970-1979

København
ord. birk.
Alfabetisk
Herlev
Lyngby

BOR

Frederikssund
Slangerup
Rødstue

NAVREGISTER
TIL
BORGERKABEN
Rødstue
Bind I
Helsingør
Hokse

NAVREGISTER
TIL
BORGERKABEN
Rødstue
Bind II
Helsingør
Hokse

NAVREGISTER
TIL
BORGERKABEN
Rødstue
Bind I
Helsingør
Hokse

NAVREGISTER
TIL
BORGERKABEN
Rødstue
Bind II
Helsingør
Hokse

Matrikelregister M 1 til Realregistrans for Gentofte Gladsaxe Herlev Lyngby Søllerød

M 2 til Realregistrans for Gladsaxe Herlev Lyngby Søllerød

herreder: Matrikelregister, 1-29 2.del: Matrikelregister, nr. 10 ff.

Matrikelregister til Realregistrans

Matrikelregister 1830 - 1839

Matrikelregister til Realregistrans

Matrikelregister

Matrikelregister

Matrikelregister

Matrikelregister

Matrikelregister

Matrikelregister

Matrikelregister

Matrikelregister

Matrikelregister

Matrikelregister

Matrikelregister

Matrikelregister

Matrikelregister

H O R N S - H E R R E D

M A T R I K E L S R E G I S T E R

<u>Sogn:</u>	<u>Page.</u>
Dråby	1
Ferslev	18
Gerlev	28
Gråse	34
Jørlunde	37
Krogstrup	47
Kyndby	56
Oppesundby	59
Orø	64
Selsø	70
Sigerslevvester	77
Skibby	79
Skuldelev	86
Snostrup	93
Stenløse	97
Udesundby	104
Veksø	107
Vellerup	110
Ølstykke	112

GERLEV SOGN

Ejerlav: Gerlev

Landerslev

Lyngerup

Tørslev

Matr. nr.	Realregisternr. og folio	Matr. nr.	Realregisternr. og folio
	Gerlev Kirke	3 h	13-219
	13-1	4 a	1-229 3-228 13-15
	Gerlev Kirkegård	4 b	1-229 3-201 13-16
	1-251 13-115	4 c	13-33
	Den Midtsj. Jernbane	4 d	13-212
	13-1	5 a	3-190 13-17
	Lodsejerne	5 b	3-190 13-18
	13-114	5 c	13-118
1 a	3-189 13-2	5 d	13-125
1 b	3-189, 324 13-3	5 e	13-125
1 c	3-189, 324 13-3	5 f	13-6
1 d	3-189, 324 13-3, 5	5 g	13-218
1 e	3-189, 324 13-6	6 a	3-190 13-19
1 f	3-189 13-7	6 b	13-121
1 g	3-330 13-8	6 c	13-122
1 h	3-330 13-8, 9	6 d	13-123
1 i	3-330 13-9	6 e	13-123
1 k	3-330 13-8	6 f	13-132
1 l	3-324 13-4	7 a	3-192 13-20
1 m	13-122	7 b	3-347 13-21
1 n	3-324 13-4	7 c	3-212 13-22
1 o	3-324 13-4	7 d	13-119
1 p	13-122	7 e	13-124
1 q	3-324 13-5	7 f	13-119
2 a	13-10	7 g	13-119
2 b	1-229 3-223 13-11	7 h	13-221
2 c	3-215 13-12	7 i	13-209
2 d	13-133	8 a	3-193 13-23
2 e	13-214	8 b	3-194 13-24
2 f	13-220	8 c	3-203 13-25
3 a	3-324, 325 13-13	8 d	3-226 13-26
3 b	3-324, 325 13-13	8 e	3-217 13-27
3 c	13-14	8 f	3-194 13-28
3 d	13-14	8 g	3-194 13-29
3 e	13-126	8 h	3-227 13-27
3 f	13-128	8 i	3-227 13-31
3 g	13-128	8 k	13-30

Haldagsmagle By
Sogn

Adkomster.

Gl. Htk. Td. Skp. Fdk. Alb.

Gl. Reg. Fol. *929.*
M. Christensen.

Matr. Nr.	Gammelskat.		Nyt Hartkorn.				Nr.	Documenterne.	Anm.
	Øst	β	Tdr.	Sk.	Fk.	Alb.			
<i>Beliggende</i> <i>Christens Parcel 29.</i>	<i>2</i>	<i>22</i>	<i>13</i>	<i>2</i>	<i>2</i>	<i>9</i>	<i>1. Trivildsen Morten Christensens fars Koneken Olsdatter hid</i> <i>Hans Mortensen.</i> <i>af 14 Decbr. 1864. / M. 544.</i>		

Servituter og andre Byrder.

Anm.

Vederlag for Tiende og Smaaredsel.

Anm.

Rug.			Byg.		
Tdr.	Sk.	Fk.	Tdr.	Sk.	Fk.

Kongetiende

Hæftelser.

Nr.	Documenterne.	Rd.	Anm.
1.	Opl. fraan af Gattinichalen suans aale, juu sætte Boopscup. i. A. 1817.		66
2.	Aftale til Morten Christensen og den Kirsten Olvidatter ufulgt Aftale til Hænsidertensen inden Jant. Cap. V. art. 249. 77.		
3.	Opl. fra H. Mortensen til Gud. Anders Lorenzen: Haldagsbillet med 17/10/1864. dat. 10/10/1864. H. 546.	200	Afr. -
4.	De fra De til De med for. afv. og and. Bøker af 200. dat. 28/10/1867 og 8 Jan 1868. P. 14.	100	Afr. og alle virkelige Gode

Anm.	Vedretak for Tjende og Smarrebæl	Anm.	Brevhinder og andre Bøger

Udtagne skødegenparter

- Skøders fulde ordlyd
- 1927-: Løsbladssystem i stedet for indbundne skøde- og panteprotokoller
- Udtagne skødegenparter 1927-1991 er afleveret
- Udtagne skødegenparter 1992-2008 er ikke omfattet af Tinglysningsrettens scanninger

Hvad indeholder det

- Udtagne skødegenparter = genparter af adkomst- og servituddokumenter
- Dokumenter udtages, når en ejendom handles, eller fordi et dokument udslettes i tingbogen (aflyst deklaration, indfriet pantebrev)
- Det er altså ikke længere gældende dokumenter (men servitutter nævnt i udtagne skøder kan stadig være gældende!)

Hvor og hvordan

- Er arkiveret efter 1976-retskredsen!
- Arkivskaber: NN Ret
- Arkivserie: Skødegenparter
- 1927-1976: Ordnet efter ejerlav og matrikelnummer
- 1977-1991: Årgangsvis på udtagelsesår, derefter matrikelnummer (man skal altså vide, hvornår ejendommen blev handlet)

Skøde- og panteprotokoller

- Findes i AO
- Findes langt tilbage i tiden, især fra købstæderne (skøder indskrevet i tingbøger)
- 1737 påbudt selvstændige skøde- og panteprotokoller, men ofte først bevaret fra omkring 1800
- Kronologisk ført efter tinglysningsdato
- Indgangsmiddel: Realregister 1845-
- Indbundne bøger afskaffes 1927

den 2 Juli 1919

17

Kontrolekontorene

til
v. H. Lehmann Schmidt.

Skøde.

Da Kibben Marius Jacobsen idag yderligere har betalt mig 14399 Kr 06
fr med tidligere betalt 10.000 Kr ialt 24.399 Kr 06 fr og da han samtidig
har lovet og forpligtet sig til at betinge Trivillingsgælden til Næstved Løkkendebank
med ialt 8600 Kr 94 fr med renter fra 11 December f. A., idet jeg har godkjort
ham Rentene fra 11 December 1918 - 1. April 1919 saa skøde og endelig overdroge
jeg ham hermed den søgte Ejendoms del Nr 13^a, 13^d, 13^e og 13^f af Kautskstejn
og del Nr 10 g af Kautsk alle i Karsbek Løkke, af Halkem søen i Kåbe
Kontakten ommeldt, hvilken Ejendom herefter skal vilkåre Kibben og hans
Arvinger med de Følgende, Bygder og Forpligtelser, hermed Ejendommen
indtil har betalt mig, for og for sig for hør Maads Kras og Tiltale som i Trivillings
Det bemærkes at det heres gaa en Tjeldskrift, naar del Nr 10 g i Kåbe
Kontakten er givet som liggende i Kautskstejn, der er beliggende
i Kautsk

Til Bekræftelse med min egenhændige Underkrift i Vidnes Overværelse
p. N. Næstved d. 17 Juni 1919.

Lars Larsen

Til Vidne med:

V. Hansen

H. Lehmann Schmidt.

Førend og noteret i Nr. 10. 161.

Skødegenparter i København

- Arkivskaber: Københavns Byret
- Arkivserie: Genparter af adkomst- og servituddokumenter
- 1927-1976: Ordnet efter kvarter og matrikelnummer
- 1977-1998: Udtagelsesår, kvarter og matrikelnummer

Skøde- og panteprotokoller i København

- -1771: Københavns Byting
- 1771-1805: Hof- og Stadsretten
- 1805-1919: Landsøver- samt Hof- og Stadsretten
- 1919-1927: Københavns Byret

Afdelinger 1771-1927

- 1. afdeling (1771-1927), ekstraktprotokol med arabertal
- 2. afdeling (1859-1927), ekstraktprotokol med litra
- 3. afdeling (1901-1927), ekstraktprotokol med romertal

Protokoller

- Særskilte protokolrækker til hver type dokumenter:
 - Skødeprotokol
 - Panteprotokol
 - Ekstraktprotokol
- Indgang: Realregister (1759-) eller navneregister (i hvert bind)

Matrikler og matrikelkort

- Matrikler 1689, 1756 og 1806
- Konstrueret kort over 1689-matriklen findes i Ramsings kvarterbøger
- Gieddes Kort 1757 indeholder særskilte matrikelkort for hvert kvarter
- Historiske Huse i det gamle København, 1972, har matrikelkort
- Findes også www.kbharkiv.dk

OBS

- Realregistrene er registreret under den afdeling, kvarteret hørte under i 1927; men henvisninger gælder selvfølgelig den afdeling, som kvarteret hørte under på tinglæsningstidspunktet!
- Ældre realregistre bruger ældre matrikelnumre

Brandforsikring

- Brandforsikring sikrer ejerne mod brand
- Brandforsikringsprotokoller (henviser til brandtaksationsprotokollen)
- Brandtaksationsprotokoller =
Vurderingsprotokoller (med beskrivelser af bygningerne)

Statsmonopol

- København: -1870
- Købstæderne: -1875
- Landbygninger: -1872
- Derfor: Kun med sikkerhed
brandforsikringsarkivalier indtil 1870erne

Brandforsikring i København

- 1728 brænder København
- 1731 oprettes Københavns Brandforsikring
- Forsikringspligt 1795-1868
- Brandforsikringsarkivalier lagt på kvarter og matrikelnummer
- Arkivskaber: Københavns Brandforsikring
- Arkivserie: Vurderingsforretninger over ejendomme 1731-1965 (684 pk.)
- Vurderingsforretninger for de ejendomme, der brændte 1795, er pakket selvstændigt

Areal

- 1731-1889: København indenfor voldene
- 1889-: også udenfor voldene
- Områderne udenfor København betragtes indtil 1889 som landbygninger

Matrikelnummer

- Alle vurderingsforretninger vedr. et bestemt matrikelnummer ligger samlet ét sted
- Er ordnet efter 1806-matriklen (nuværende)
- Ses i folketællinger og Kraks Vejviser
- Kan finde adresse og matrikelnummer på www.kobenhavnshistorie.dk/bog/matrikel
- Kan finde matrikelnummer ud fra adresse på www.mingrund.dk

OBS

- Udstykning og sammenlægning udløser nyt (højere) matrikelnummer. Ingen litrering!
- Hvis den oprindelige ejendom er udstykket 1806-, får den nye del et nyt matrikelnr. Ældre materiale søges på det oprindelige matrikelnr.
- Vurderingsforretninger udenfor voldene 1792-1831: Københavns Stadsarkiv (i hvert fald ikke på Rigsarkivet)

Ejendomme i København før branden 1728

- H.U. Ramsing: Københavns Ejendomme 1377-1728. Oversigt over Skøder og Adkomster
- Dog er Christianshavn, Sankt Annæ Øster og Sankt Annæ Vester Kvarterer ikke udgivet

Brandforsikring i købstæderne

- 1761 oprettes Den Almindelige Brandforsikring for Købstæder
- Brandforsikringspligt 1761-1875
- Forsikrings- og taksationsprotokoller på AO

Matrikelnummer

- -1863: Brandforsikringen benyttede egne numre, jordebogsnumre, skattetakstnumre eller uofficielle matrikelnumre
- 1863: Købstæderne matrikuleres
- På Rigsarkivet: Jævnførelsesregister over nummerforandringer siden foregående generaltaksation, dækker perioden 1827...1867 (2 bind)

Protokollerne

- Brandforsikringsprotokollen er ordnet efter:
Gadenavn
Forsikringsnummer og matrikelnummer
Nævner ejernavn + henvisning til
brandtaksationsprotokollen
- Brandtaksationsprotokollen er ordnet efter:
Forretningsnummer (hovednummer) og
undernummer (binummer)
Oplyser om bygninger, fag og formål

Brandforsikring

Amt

Arkiv

Nulstil

Indhold

 [Arkivregistratur, Brandforsikring \(1967 -1967 \)](#)

 [Brandforsikringsprotokol \(1801 -1877 \)](#)

[1801 - 1810](#)

[1810 - 1820](#)

[1817 - 1826](#)

[1827 - 1837](#)

[1837 - 1847](#)

[1847 - 1857](#)

[1857 - 1867](#)

[1867 - 1877](#)

 [Brandtaksationsforretninger \(1761 -1806 \)](#)

 [Forsikringsprotokol \(1867 -1938 \)](#)

 [Taksationsprotokol \(1761 -1935 \)](#)

Slagelse Rådstue: Forsikringsprotokol 1827-1837


RIGSARKIVET
 Slagelse Rådstue
 Brandforsikringsprot
 (1801 - 1877)



- 55
- 56
- 57
- 58
- 59
- 60
- 61
- 62
- 63
- 64
- 65
- 66
- 67
- 68
- 69
- 70
- 71
- 72
- 73
- 74
- 75
- 76
- 77
- 78
- 79
- 80
- 81
- 82
- 83
- 84
- 85
- 86
- 87
- 88
- 89
- 90

3^{de} Rode Bredegades Fjerding

1776 1778 1780 1782 1784	Gaard og faar.	1776 1778 1780 1782 1784	Liggningar.	1776 1778 1780 1782 1784	1776 1778 1780 1782 1784
	Bjergsgades vestre Side.		Gaard #	1776 1778	1776 1778
			1/2 Brændgaard . . . 10.	10.	
					330.
130/121	Jens Hansen Ellerup.	17/8	1/2 Gaard . . . 350	320	
			1/2 Brændgaard . . . 60.	50	
			1/2 Brændgaard . . . 10	10	
	Bredegades fjerde Side.				380.
134/122 123	Anders Lauritsen Hansen.	17/9	1/2 Gaard . . . 5750	4800	
			1/2 Brændgaard . . . 2680	2450	
					# 7250 347,930.

3^{de} Rode Bredegades Fjerding. 59.

1776 1778 1780 1782 1784	Gaard og faar.	1776 1778 1780 1782 1784	Liggningar.	1776 1778 1780 1782 1784	1776 1778 1780 1782 1784
	Bredegades fjerde Side.		Gaard #	1776 1778	1776 1778
			1/2 Gaard . . . 2210	2020	
			1/2 Brændgaard . . . 270	250	
			1/2 Brændgaard . . . 40	40	
			1/2 Brændgaard . . . 20	20	
					9580.
135/124	Johannes Lauritsen	17/10	1/2 Gaard . . . 6600	6030	
			1/2 Brændgaard . . . 960	880	
					# 6910. 357,510.

Slagelse Rådstue: Taksationsprotokol 1827-1837



RIGSARKIVET
 Slagelse Rådstue
 Taksationsprotokol
 (1761 - 1935)

- 38
- 39
- 40
- 41
- 42
- 43
- 44
- 45
- 46
- 47
- 48
- 49
- 50
- 51
- 52
- 53
- 54
- 55
- 56
- 57
- 58
- 59
- 60
- 61
- 62
- 63
- 64
- 65
- 66
- 67
- 68
- 69
- 70
- 71

8. Lens Hansens Oberstejs huse, Matr. Transport # 347, 550.
 N^o 121.

a) Solskins 5 dag nye Prædigerord Bønner.
 tunc og Egeltag, indrettet til Præd
 og Rædder med 2 Kalkelonne nimbren
 à dag 70^{de} Pælar er 350^{de} - 320.

b) Bugfins 3 dag nye Prædigerord
 Lærnesge og Egeltag til Paal à dag
 20^{de} Pælar er 60^{de} - 50.

c) ft Prædigerord i huse 10^{de} - 10.

380.

Prædegader søgtes Side
 9. Prædigerordentz Johan Krumschans
 Gaard Matr. N^o 122 og 123.

a) Solskins til Prædigerord 25 dag, de første
 10 dag fra i første huse nye Prædigerord,
 Prædigerord og Egeltag og de øvrige 15
 dag Prædigerord til alle Pælar og Tag.

OBS

- Større bygninger på landet (fx hovedbygninger på godser) kan –1800 være forsikret i Den Almindelige Brandforsikring for Købstæder!

Brandforsikring på landet

- 1792 oprettes Den Almindelige Brandforsikring for Landbygninger
- Ingen forsikringspligt!
- Forsikrings- og taksationsprotokoller for landbygninger og købstæder -1872 på AO
- 1761- kan almindelige landbygninger forsikres i stiftamtet eller amtets regi
- 1800 organiseret med lokale branddirektorater (herefter ensartet)

Protokollerne

- Brandforsikringsprotokollen er ordnet efter:
Sogn + stednavn (ejerlav)
Forsikringsnummer
Nævner ejernavn + henvisning til
brandtaksationsprotokollen
- Brandtaksationsprotokollen er ordnet efter:
Løbenummer (forretningsnummer)
Oplyser om bygninger, fag og formål

Brandforsikring

Amt

Arkiv

Nulstil

Indhold

- Arkivregistratur, Brandforsikring (1967 -1967)
- Forsikringsprotokol, Alsted Herred (1800 -1857)
- Forsikringsprotokol, Ringsted Herred (1800 -1857)
 - A 1800 - 1857
 - B 1800 - 1857
 - C 1830 - 1857
 - D 1840 - 1857
- Forsikringsprotokol, Slagelse Herred (1800 -1857)
- Forsikringsprotokol, Vester Flakkebjerg Herred (1823 -1857)
- Forsikringsprotokol, Øster Flakkebjerg Herred (1823 -1857)
- Taksationsprotokol, Alsted Herred (1800 -1887)
- Taksationsprotokol, Flakkebjerg Herred (1800 -1823)
- Taksationsprotokol, Ringsted Herred (1800 -1942)
- Taksationsprotokol, Slagelse Herred (1800 -1873)
- Taksationsprotokol, Vester Flakkebjerg Herred (1823 -1874)
- Taksationsprotokol, Øster Flakkebjerg Herred (1823 -1877)


Eksempel: Sorø Amts Branddirektorat:

Forsikringsprotokol, Ringsted Herred 1800-1857, B



RIGSARKIVET

Branddirektoratet for
Sorø Amt
Forsikringsprotokol,
Ringsted Herred
(1800 - 1857)





Orlov Sogn.

Forsikrings No.	Byens eller Stedets og Eieren's Navn.	No. i Læsrations-Protokol- len.	Bygninge r.	Special- Forsikrings Summa.	General- Forsikrings Summa.
	Orlov.		Strommølle	185	
58. 29	Langmøllegaard P. H. H. H. H. H. H. H. H. H. H. H. H. H. H. H.		Strommølle	5	10
30	Brøndtjørn P. H. H. H. H. H. H. H. H. H.		Strommølle	100	450
			Strommølle	185	220

31

32

33

34

35

36

37

38

39

40

41

42

43

44

45

46

47

48

49

50

51

52

53

54

55

56

57

58

59

60

61

62


63

64

65

66

Eksempel: Sorø Amts Branddirektorat: Taksationsprotokol, Ringsted Herred 1800-1810, A


RIGSARKIVET

Ringsted
Branddirektorat
Taksationsprotokol,
Ringsted Herred
(1800 - 1942)

- 106
- 107
- 108
- 109
- 110
- 111
- 112
- 113
- 114
- 115
- 116
- 117
- 118
- 119
- 120
- 121
- 122
- 123
- 124
- 125
- 126
- 127
- 128
- 129
- 130
- 131
- 132
- 133
- 134
- 135
- 136
- 137
- 138
- 139
- 140



No. 293
i Lovsats Prot.
aug. 678

... 1257
... 50
... 790²

Taksering af Jacob Erings Peder Hansen

Anno 1806 fra 508 Silde for indskudte Brand Director
og Landkommissionens Jacob Erings Mønstre og
Commisarius Peder Hansen bygger af Søtorups forbrug
forbrændt Brand for Landets Vaccation
Og den By og Byer Brøndagergaard Søster
Lars Nielsen for Gårdsgaard.

I Højens i Byen 200 lang indtælt i 10 Byer af Brand for
indtælt og i 10 Byer indtælt 10 Byer på Højens 20
med Bygger og Hjører indtælt Hjører Hjører
Hjører Bygger og Hjører, med d Hjører
en Bygger, indtælt og indtælt 200
indtælt 200 indtælt 200 indtælt
og indtælt Hjører 300 ... 300²

I Hjører i Hjører 200 lang indtælt i 9 By
Hjører Hjører Hjører Hjører Hjører
Hjører på Hjører Hjører Hjører og Hjører
indtælt Hjører, Hjører, Hjører og Hjører indtælt
Hjører Hjører 150 ... 135²

435

OBS

- 1800-1858 fik branddirektøren kopi af alle vurderinger
- Sognetaksationsmændenes protokoller med alle vurderinger 1858- er kun sjældent bevaret!

Fæsteprotokoller (kun landet)

- 1719 påbudt at føre fæsteprotokol
- Har ofte navneregister
- Indeholder oplysninger om:
 - Udsteder (gods) og modtager (fæster)
 - Gårdens beliggenhed
 - Jordtilliggende i tønder hartkorn
 - Forrige fæster + evt. slægtskab

Karlens Sogn Sverretrups
gaardmanden Niels Jørgensen

Fortalen som Odelst etc: Givt ¹¹ Wiltterligh afsavn Med og Lov
saa som nu og somund Noth og Lov til Niels Jørgensen
saa Sverretrup, ihud t gaard i Karlens Sogn Sverretrups
Sogn, som Erich Vedersen sigt ¹⁹ en bond og fra vord, Lyman
Gurth Sogn Gurth Vaathoy Kjeldern af Gaard konn 3/4
3/4 salt. Et ¹⁹ forlovsning om salt, Fise og Duge indtales
indtales Niels Jørgensen som forbyvret og indtales i yord
indtales indtales ihud indtales indtales ihud
indtales indtales ihud og indtales indtales ihud
indtales ihud som indtales indtales ihud, indtales ihud
indtales ihud, som indtales indtales ihud indtales ihud
indtales ihud indtales ihud, indtales ihud indtales ihud
indtales ihud indtales ihud, indtales ihud indtales ihud

Hvilket gods?

- Problem: Et gods kunne sagtens eje jord mange spredte steder
- Sjælland: Michael Dupont: Sognenøgle til skifteprotokoller fra private godser, institutioner, præstekald m.m. øst for Storebælt, 2012
- Fyn: Anne Riising: Stednavneregister til godsejernes skifteprotokoller til 1850, 1983
- Nørrejylland: Bente S. Vestergaard: Stedregister til Nørrejyske Godsarkiver, 2000

Udskiftningsforretninger

- Landboreformer
- Nødvendigt for at se, hvordan landsbyen eller gårdens jordtilliggende var før udskiftningen
- Arkivskaber: NN Amt
- Arkivserie: Landvæsen ...
- Findes både landvæsensprotokol og landvæsenssager

Tilbage til 1600-tallet

- 1688-1844: Vigtigste statistiske kendetegn er **hartkornet** (jordens bonitet eller værdi), der ikke ændrer sig i perioden
- -1688: Vigtigste statistiske kendetegn er **landgilden** (fæsterens årlige afgift), dens enkelte poster eller dens samlede sum omregnet i hartkorn

Borup

Sogn

Godsets, Eierens og Brugerens Navn.	Det nuværende Matriculs Hartkorn								Jordernes Navne eller anden Benævnelse	
	Privilegeret				Uprivilegeret					
	Ager og Engs		Skovskyld		Ager og Engs		Skovskyld			
	Tdr.	Sk Fk Alb.	Tdr.	Sk Fk Alb.	Tdr.	Sk Fk Alb.	Tdr.	Sk Fk Alb.		
Lvensstrup Gods Bruger Peder Andersen						6.	3 1/8			Den fælles Løst Gaardpl. og Lavn Ny og st B C D E F G H fug fug fug
Bruger Lars Knudsen						6.	3 1/8			Løst Løst Pumma
						6.	3 1/8			Den fælles Løst Gaardpl. og Lavn Ny og st

Jordernes
partier
geometri
Indhol
□ Ale

	11
	228
	34
	58
	64
	21
	31
	31
	218
	10
	8
	28
	820
	32
	853
	66

	1
	28

Lammestrup By

Jordernes Navne
eller
anden Benævnelse

Jordernes partielle geometriske Indhold. <input type="checkbox"/> Alen.	Taxt imod 24	Jordernes geo- metriske Indhold summarisk efter Klasserne. <input type="checkbox"/> Alen.	Taxt imod 24	Jordernes Indhold i redu- ceret Størrelse. <input type="checkbox"/> Alen.	Nye Matri- culs- Num- mer.	Ny Matri- culs Hart- korn.				Loddernes Beskrivelse og andre Anmærkninger.
						Tdr.	Sk	Fk	Alb.	
					1					
11900	21									fu med Gardspladepaar i Byens faulst Led nord vest for Byen. -
228000	8									
34500	8	11900	2071.	9920						
58200	7	83200	17.	58930.						
64300	8	218000	16	145330						
21700	11	213000	15	19560						
31700	13	31700	13	17170						
31300	15	21700	11.	9950.						
218000	16	38000	9.	14250						
10000	9.	326800	8	108930.						
83200	17	58200	4.	9700.						
28000	9									
820800		820800		393740						
32830		32830		15750						
853630		953630		409490				552		
60	¹³⁶³⁰ ₁₄₀₄₀	Lot Laur								

faulst Led
Gardspladepaar
By us st
B
C
D
E
F
G
H
fug
fug

Lot Laur
Summa

faulst Led
Gardspladepaar
By us st

2

fu med Gardspladepaar
i Byens faulst Led nord

Proprietarius.

No.

Folio
Hart Korn
Extr:Gammell
Maticul
Hart Korn.Die
Maticul
Hart Korn.

Zunder. 1714. Hart Korn. Zunder. 1717. Hart Korn.

O. Gestrup
Severus Pyl

Kongl. Maat	1	Severus Pyl	23	7.5	11.6.2.5
	2	Severus Pyl	24	7.2.2	11.1.1.5
Hartorn	3	Severus Pyl	25	9.2.2	11.2.1.2
	4	Severus Pyl	26	8.2.2	10.7.3.2
Kongl. Maat	5	Severus Pyl	27	10.2	13.7.3.5
	6	Severus Pyl	28	10.5	15.6.3.5
	7	Severus Pyl	29		19
Hartorn	8	Severus Pyl	30	7.5.2	6.2.2

Lensregnskaber (kun landet)

- Ca. 1600-1650: Hyppige skattemandtaller
- Sammenlignes mandtaller fra år til år, vil forskelle i regnskaberne fortælle om ændrede ejer- eller lejerforhold (ofte fast rækkefølge af skatteydere)
- Arkivskaber: Regnskaber 1559-1660
- Arkivserie: Lensregnskaber
- Film findes på Rigsarkivet, filmregistratur på Rigsarkivets filmlæsesal

Bestevønder os Landboer giffuer
suer i Nissodaler.

Sigersted, Sogn og
Bye.

Mathias Lauritsen
Lauritz og Søn
Anders Jønsen
Lauritz Tringallson

Mathias Jønsen
Ole og Lauritsen
Mathias Jønsen
Lauritz og Mathias.

Lauritz og Søn
Lauritz og Søn
Lauritz og Søn
Lauritz og Søn

Suglerup.

Lauritz Lauritsen
Søren Jønsen
Søren Andersson
Jønsen og Søn

Bringsdal, Sogn og
Bye.

Lauritz Lauritsen
Jønsen og Søn
Anders Mathiasen
Jønsen og Søn
Jønsen og Søn
Jønsen og Søn